

**SALUT, MOI**  
**C'EST AURORE**

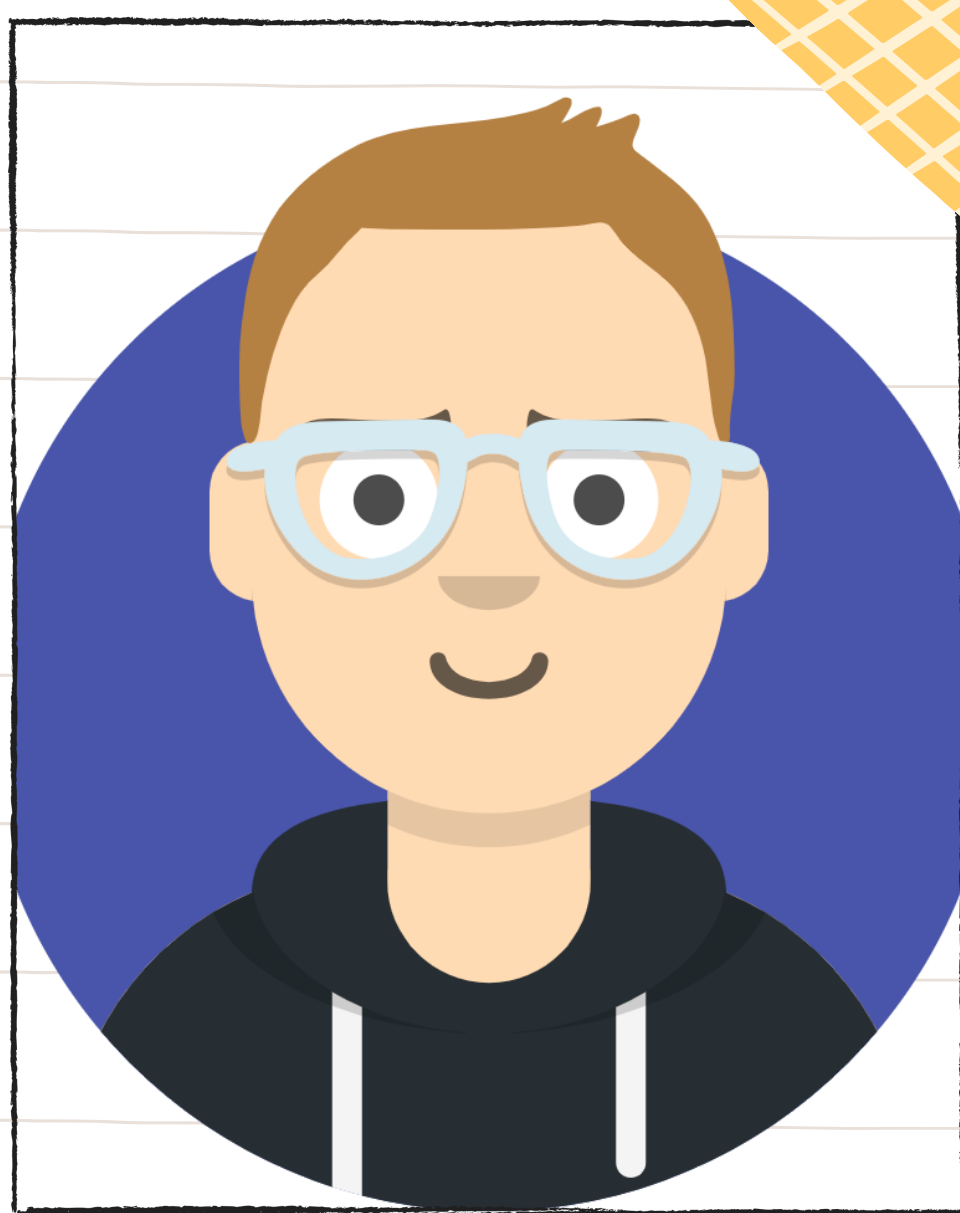
**AESH**

**Collège Cap de Gascogne  
Saint-Sever**

## **A propos de moi**

Mon métier consiste à accompagner  
les élèves en situation de handicap  
en inclusion.

J'ai choisi ce métier car c'est avant  
tout un métier humain, et j'aime le  
contact avec les élèves.



**Mathis 6°5**

**AESH**

**Accompagnant**

**des élèves**

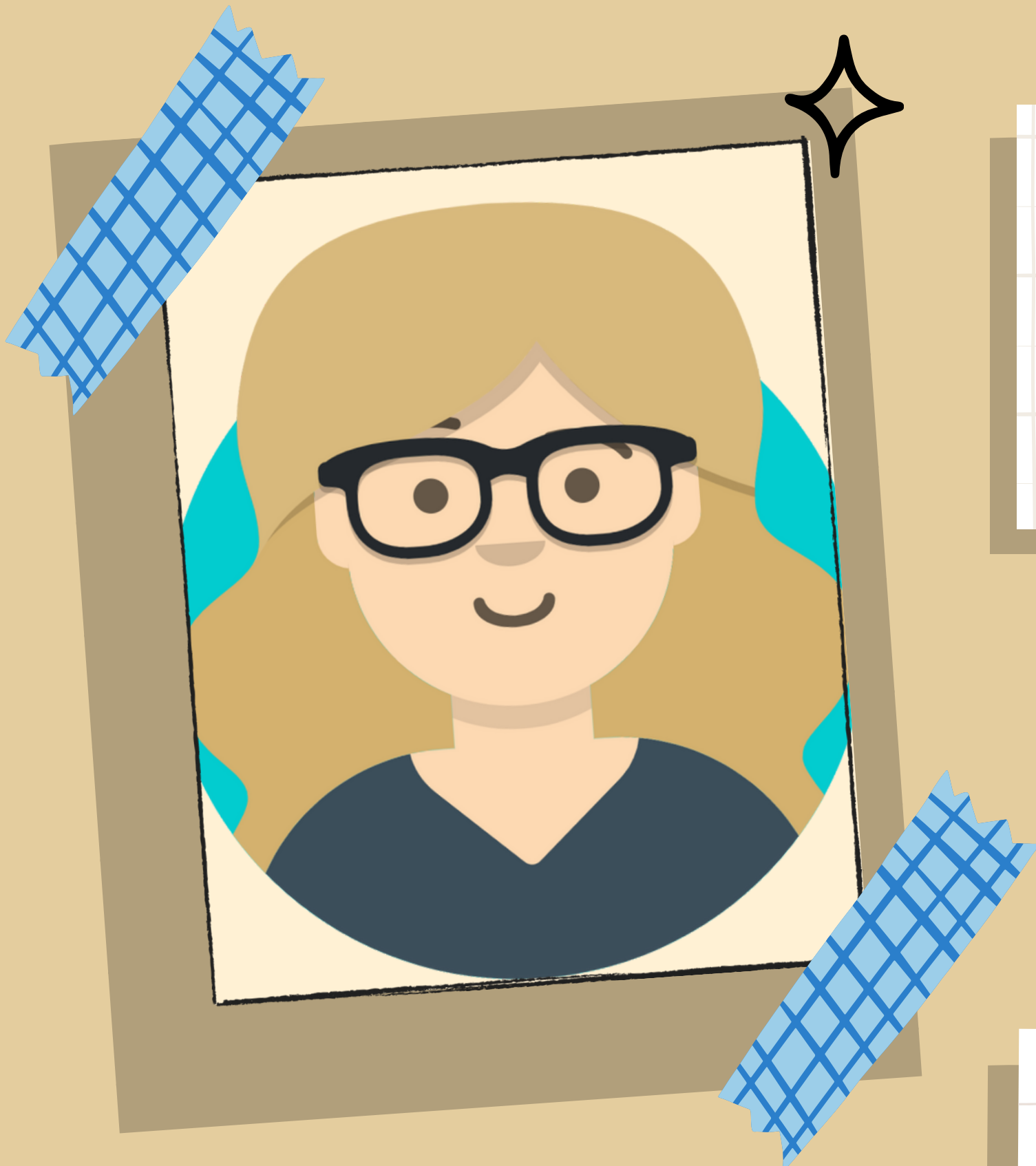
**en situation**

**de handicap**

**Ce que j'aime dans ce métier**

**Voir les élèves  
que j'accompagne évoluer  
et prendre confiance en eux.**





**SALUT**  
**MOI C'EST LAETITIA**

**AESH**

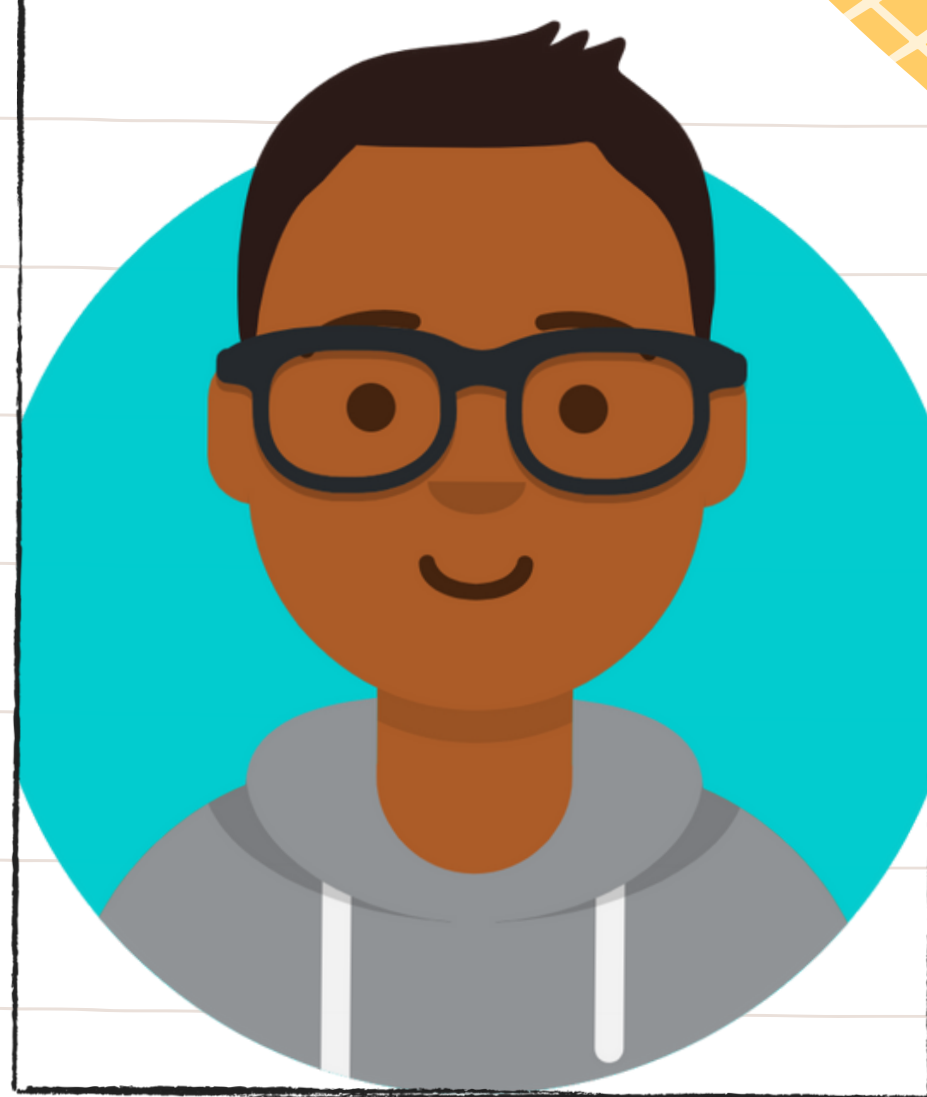
**Collège Cap de Gascogne  
Saint-Sever**

## **A propos de moi**

Ce qui me plaît dans  
ce métier :  
la diversité des  
accompagnements.  
Chaque élève est  
différent.

Voir les élèves que j'accompagne  
évoluer et prendre confiance en eux

**Ce que j'aime dans  
ce métier**



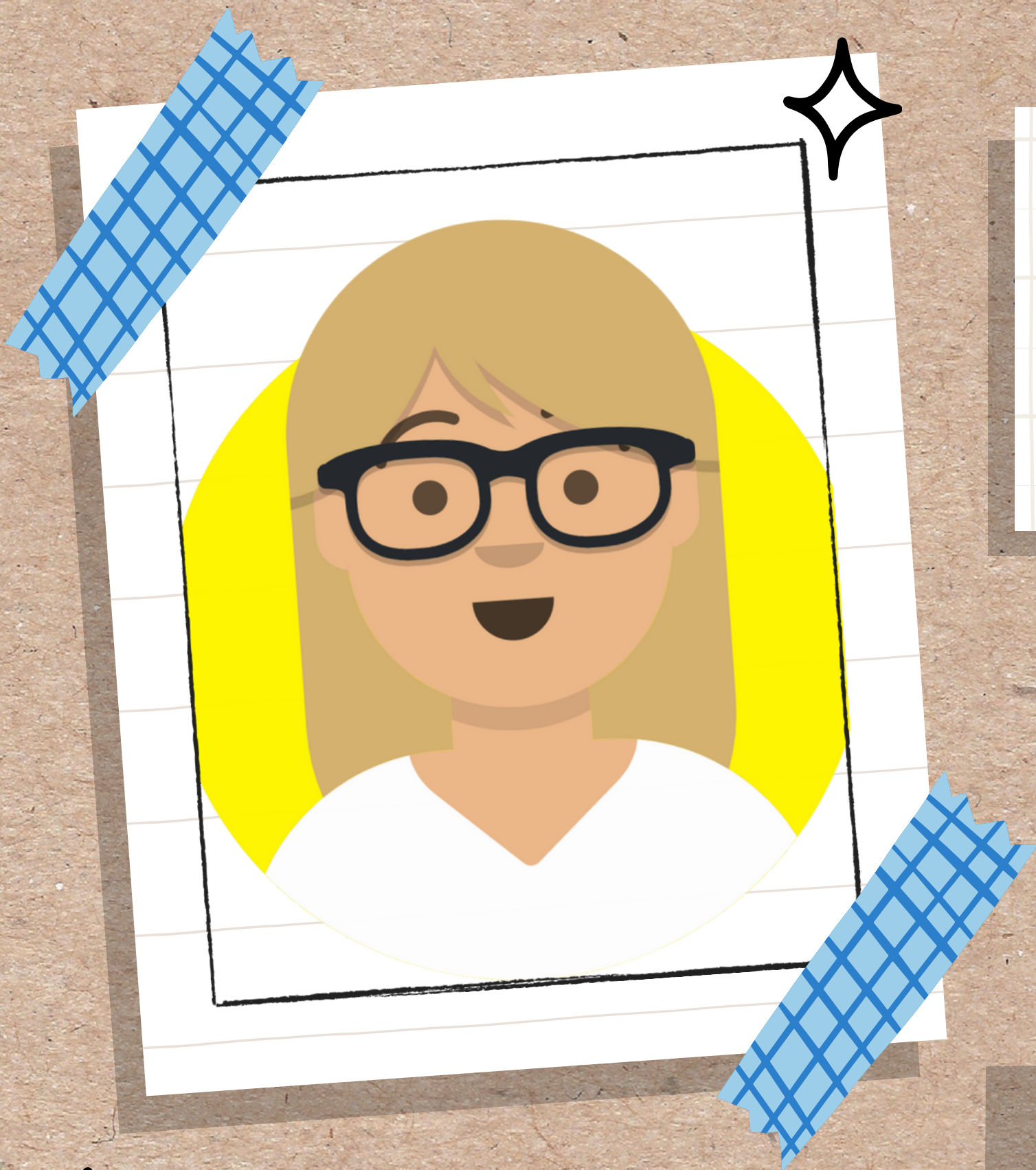
**Théo**

## **Mon métier**

accompagner les élèves

en situation de handicap





**SALUT, MOI  
C'EST HÉLENE**

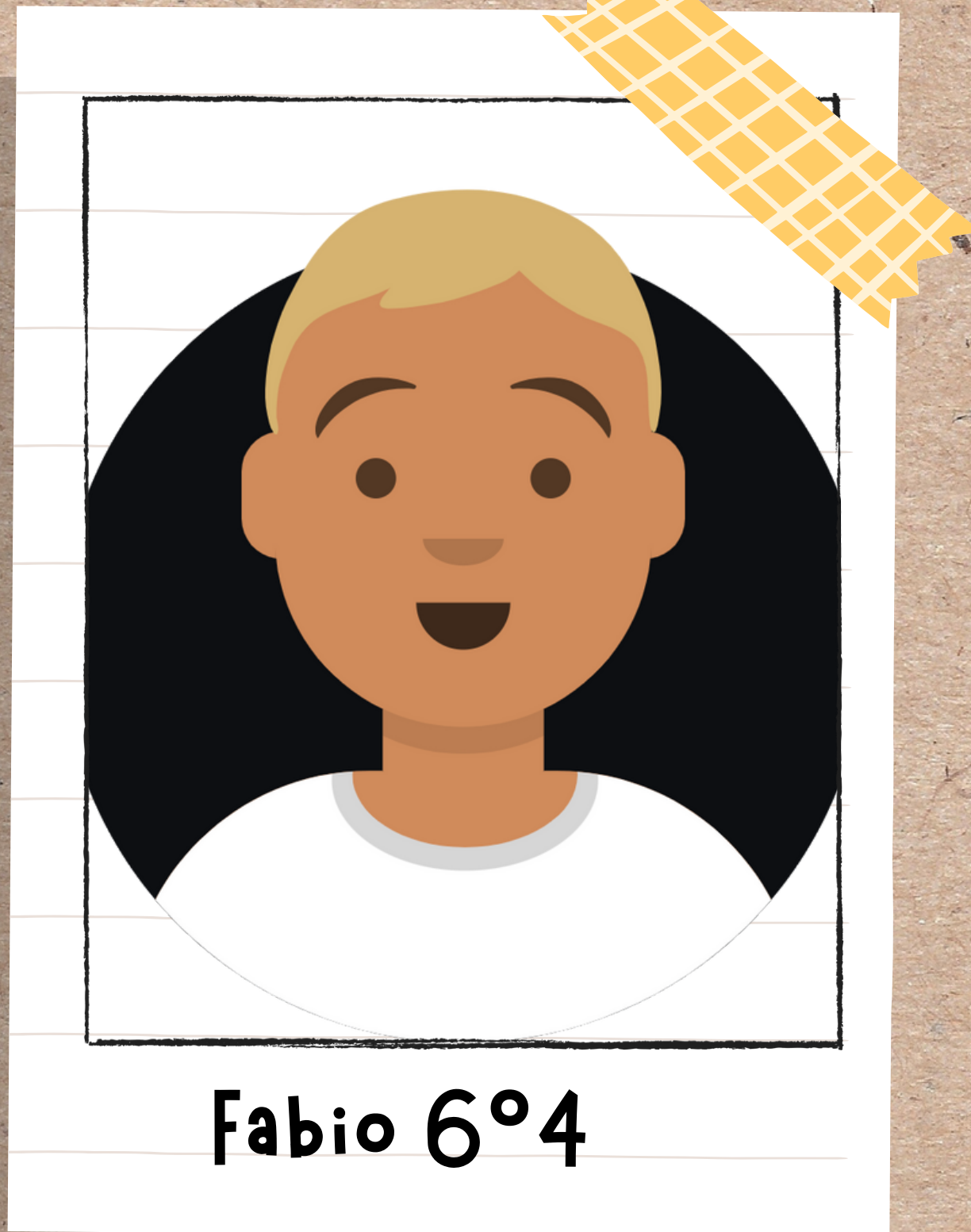
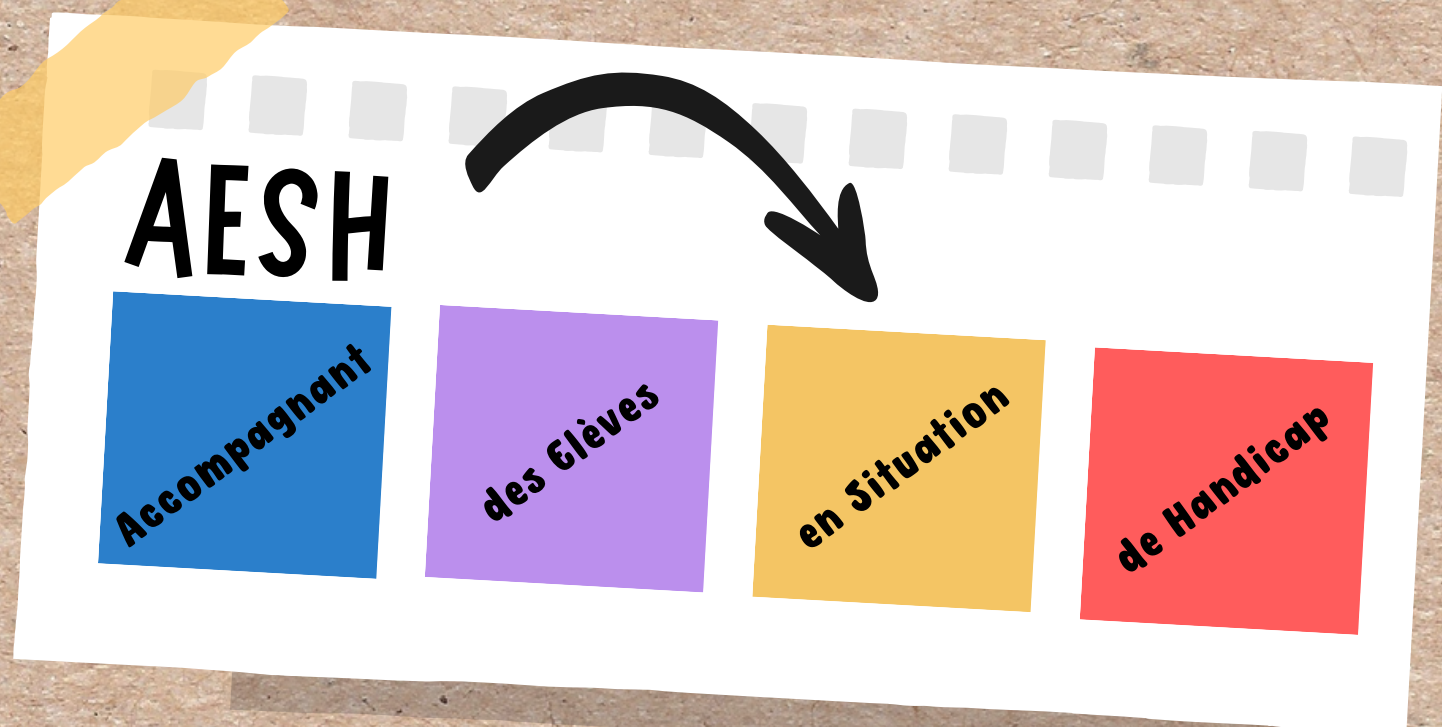
**AESH**

**Collège Cap de Gascogne  
Saint-Sever**

## **À propos de moi**

**J'ai un diplôme qui permet de  
s'occuper des enfants.**

**Je les aide en leur apportant des  
outils pour les aider à apprendre  
(des explications, des fiches, etc.)**



**Ce que j'aime dans ce métier**

**J'aime bien quand les enfants  
que j'accompagne réussissent..**

